

Занятость и безработица

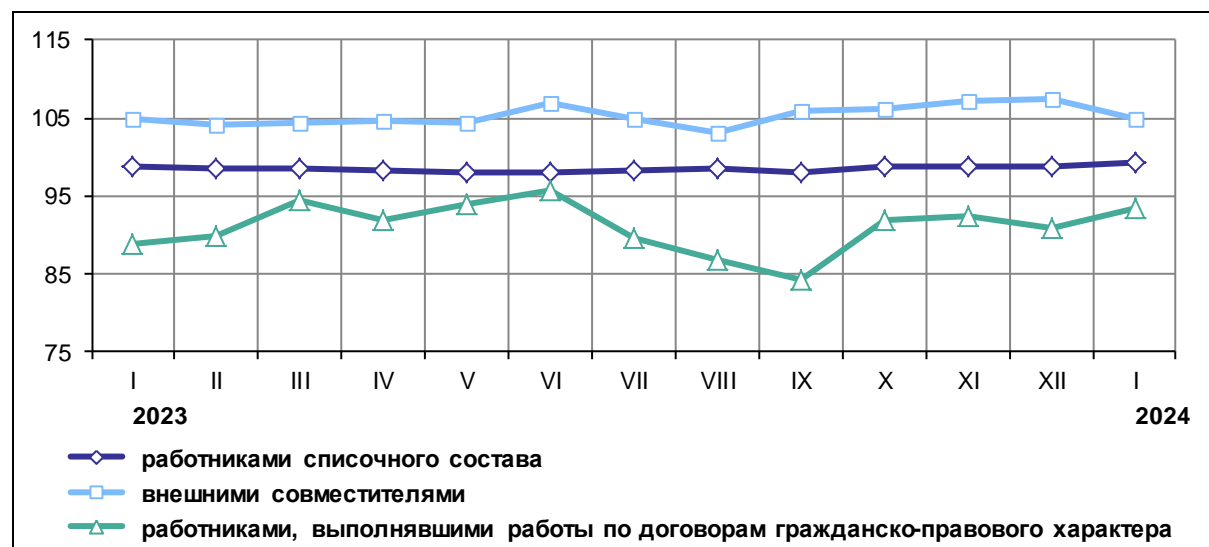
Замещение рабочих мест. По отчетным данным организаций, не относящихся к субъектам малого предпринимательства, численность их штатных работников (без учета совместителей) в январе 2024 года составила 125,3 тысячи человек (95,8% от общей численности замещенных рабочих мест). На условиях совместительства и по договорам гражданско-правового характера для работы в этих организациях привлекалось еще 5,5 тысячи человек. По сравнению с декабрем 2023 года общая численность всех указанных категорий работников уменьшилась на 0,6%.

Динамика числа замещенных рабочих мест в организациях (со средней численностью свыше 15 человек, без субъектов малого предпринимательства) приводится в таблице:

	Январь 2024, тысяч	В % к		Справочно:	
		январю 2023	декабрю 2023	январь 2023 в % к	
				январю 2022	декабрю 2022
Всего замещенных рабочих мест	130,8	99,2	99,4	98,6	99,5
в том числе:					
работниками списочного состава (без внешних совместителей)	125,3	99,2	99,8	98,7	100,0
внешними совместителями	2,7	105,0	99,8	104,9	103,1
работниками, выполнявшими работы по договорам гражданско-правового характера	2,9	93,3	84,6	88,8	82,2

Динамика числа замещенных рабочих мест в организациях (со средней численностью свыше 15 человек, без субъектов малого предпринимательства) представлена на графике:

(в процентах к соответствующему месяцу предыдущего года)



В январе 2024 года в общем количестве замещенных рабочих мест в организациях удельный вес рабочих мест внешних совместителей составлял 2%; лиц, выполнявших работы по гражданско-правовым договорам, - 2,2%.

Число замещенных рабочих мест в организациях (со средней численностью свыше 15 человек, без субъектов малого предпринимательства) по чистым видам экономической деятельности в январе 2024 года приведено в таблице:

	Всего замещенных рабочих мест	в том числе работниками			Число замещенных рабочих мест, в % к январю 2023
		списочного состава (без внешних совместителей)	внешними совместителями	выполнявшими работы по договорам гражданско-правового характера	
Всего	130827	125297	2661	2870	99,2
из них:					
сельское, лесное хозяйство, охота, рыболовство и рыбоводство	3177	3090	51	37	96,7
обрабатывающие производства	29978	29735	126	118	100,4
из них:					
производство пищевых продуктов	4664	4604	18	42	92,9
производство одежды	300	299	... ¹⁾	... ¹⁾	87,3
обработка древесины и производство изделий из дерева					
и пробки, кроме мебели, производство изделий из соломки и материалов для плетения	2655	2641	6	7	107,7
производство бумаги и бумажных изделий	1182	1177	... ¹⁾	... ¹⁾	100,3
производство химических веществ и химических продуктов	5071	5052	... ¹⁾	... ¹⁾	98,4
производство резиновых и пластмассовых изделий	378	367	... ¹⁾	... ¹⁾	112,9
производство прочей неметаллической минеральной продукции	4461	4451	... ¹⁾	... ¹⁾	99,7
производство металлургическое	540	539	... ¹⁾	... ¹⁾	91,4
производство готовых металлических изделий, кроме машин и оборудования	1071	1039	... ¹⁾	... ¹⁾	154,7
производство компьютеров, электронных и оптических изделий	2790	2766	15	9	106,6

	Всего замещенных рабочих мест	в том числе работниками			Число замещен- ных рабочих мест, в % к январю 2023
		списочного состава (без внешних совместител- ей)	внешними совместител- ями	выполняв- шими работы по договорам гражданско- правового характера	
производство электри- ческого оборудования	1137	1116	10	11	89,0
производство машин и оборудования, не включенных в другие группировки	1415	1386	13	17	123,2
производство мебели	787	784	... ¹⁾	... ¹⁾	92,3
ремонт и монтаж машин и оборудования	2279	2274	... ¹⁾	... ¹⁾	94,1
обеспечение электриче- ской энергией, газом и паром; кондициониро- вание воздуха	7422	7372	30	20	95,7
водоснабжение; водоотведение, организация сбора и утилизации отходов, деятельность по ликви- дации загрязнений	2480	2388	45	47	96,6
строительство	1258	1192	17	49	109,4
торговля оптовая и розничная; ремонт автотранспортных средств и мотоциклов	10987	10872	95	20	99,6
в том числе:					
торговля оптовая и розничная автотранс- портными средствами и мотоциклами и их ремонт	118	113	... ¹⁾	... ¹⁾	99,5
торговля оптовая, кроме оптовой торговли автотранспортными средствами и мотоциклами	2182	2142	29	11	85,3
торговля розничная, кроме торговли автотранспортными средствами и мотоциклами	8687	8617	... ¹⁾	... ¹⁾	104,0
транспортировка и хранение	9182	8946	70	166	95,3
деятельность гостиниц и предприятий обще- ственного питания	1317	1258	6	53	96,4

	Всего замещенных рабочих мест	в том числе работниками			Число замещенных рабочих мест, в % к январю 2023
		списочного состава (без внешних совместителей)	внешними совместителями	выполнявшими работы по договорам гражданско-правового характера	
деятельность в области информации и связи	1837	1694	29	114	95,9
деятельность финансовая и страховая	2594	1739	15	840	93,7
деятельность по операциям с недвижимым имуществом	342	320	18	5	106,1
деятельность профессиональная, научная и техническая	3633	3470	112	51	98,5
деятельность административная и сопутствующие дополнительные услуги	1438	1406	23	9	97,7
государственное управление и обеспечение военной безопасности; социальное обеспечение	17114	16681	83	350	99,2
образование	16897	15771	931	194	99,6
деятельность в области здравоохранения и социальных услуг	16887	15401	784	702	102,9
деятельность в области культуры, спорта, организации досуга и развлечений	3445	3173	189	84	94,5
предоставление прочих видов услуг	550	500	37	13	101,8

¹⁾ Данные не публикуются в целях обеспечения конфиденциальности первичных статистических данных, полученных от организаций, в соответствии с Федеральным законом от 29.11.2007 № 282-ФЗ "Об официальном статистическом учете и системе государственной статистики в Российской Федерации" (п.5 ст.4, ч.1 ст.9).

Зарегистрированные безработные. По данным министерства труда и социальной защиты населения Новгородской области на конец февраля 2024 года в органах службы занятости населения состояли на учете 1,4 тысячи не занятых трудовой деятельностью граждан, из них 1,1 тысячи человек имели статус безработного (0,4% от численности рабочей силы в возрасте от 15 до 72 лет), в том числе 0,9 тысячи человек получали пособие по безработице.

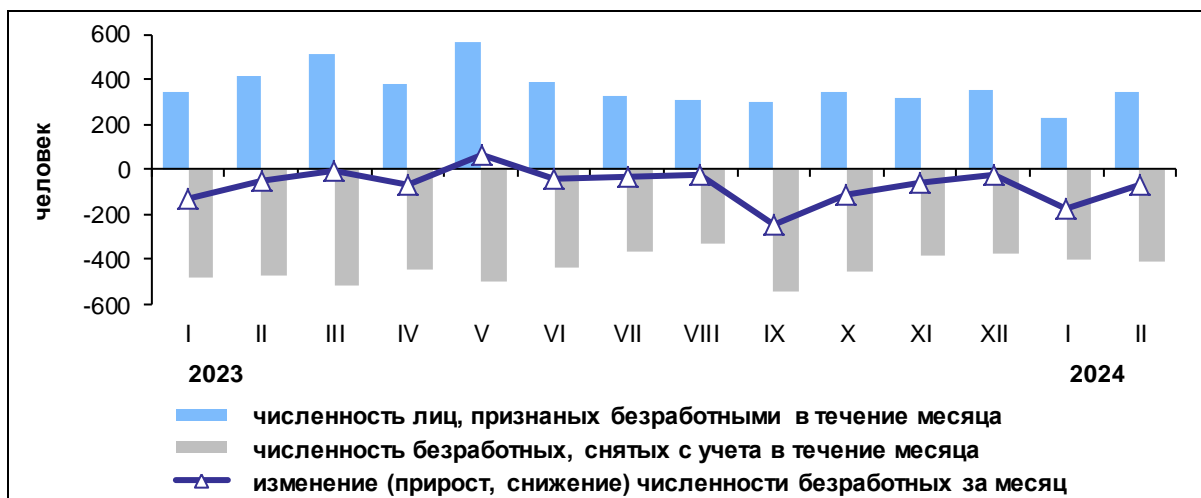
Динамика численности не занятых трудовой деятельностью граждан, состоящих на учете в органах службы занятости населения, приведена в таблице:

(на конец месяца)

	Численность не занятых трудовой деятельностью граждан		из них зарегистрированные безработные		Численность безработных, которым назначено пособие по безработице	
	человек	в % к соответствующему месяцу предыдущего года	человек	в % к соответствующему месяцу предыдущего года	человек	в % к соответствующему месяцу предыдущего года
2023						
Январь	2365	85,5	1916	80,6	1464	80,3
Февраль	2308	86,6	1866	83,2	1422	84,1
Март	2328	82,2	1866	82,1	1377	79,4
Апрель	2243	74,1	1805	70,4	1301	66,4
Май	2293	72,1	1873	71,2	1424	70,7
Июнь	2151	66,5	1831	64,5	1447	65,4
Июль	2187	65,4	1802	62,3	1418	62,5
Август	2111	61,7	1782	60,6	1420	60,9
Сентябрь	1900	58,9	1549	55,2	1214	55,4
Октябрь	1795	61,7	1438	57,3	1094	56,3
Ноябрь	1781	65,1	1380	60,0	1072	65,1
Декабря	1575	70,6	1357	66,5	1079	68,6
2024						
Январь	1526	64,5	1187	62,0	934	63,8
Февраль	1437	62,3	1125	60,3	929	65,3

В течение февраля 2024 года получили статус безработного 343 человека, трудоустроено за месяц 228 человек. Размеры трудоустройства безработных были на 28 человек, или на 10,9% меньше, чем в феврале 2023 года.

Движение численности безработных, зарегистрированных в органах службы занятости населения, показано на диаграмме:



В феврале 2024 года **нагрузка не занятого трудовой деятельностью населения**, зарегистрированного в органах службы занятости населения, на 100 заявленных вакансий составила 22,9 человека.

Динамика потребности работодателей в работниках, заявленной в органы службы занятости населения характеризуется следующими данными:

(на конец месяца)

	Потребность работодателей в работниках, заявленная в органы службы занятости населения			Нагрузка не занятого трудовой деятельностью населения на 100 заявленных вакансий		
	человек	в % к		человек	в % к	
		соответствующему месяцу предыдущего года	предыдущему месяцу		соответствующему месяцу предыдущего года	предыдущему месяцу
2023						
Январь	5647	105,4	104,3	41,9	81,2	101,7
Февраль	5849	114,0	103,6	39,5	76,1	94,3
Март	5856	129,0	100,1	39,8	63,8	100,8
Апрель	5666	108,9	96,8	39,6	68,0	99,5
Май	6722	113,6	118,6	34,1	63,5	86,1
Июнь	6876	129,0	102,3	31,3	51,6	91,8
Июль	6370	111,8	92,6	34,3	58,4	109,6
Август	6612	116,2	103,8	31,9	53,1	93,0
Сентябрь	6670	117,8	100,9	28,5	50,0	89,3
Октябрь	6913	124,2	103,6	26,0	49,7	91,2
Ноябрь	7192	132,6	104,0	24,8	49,2	95,4
Декабрь	6807	125,7	94,6	23,1	56,1	93,1
2024						
Январь	6379	113,0	93,7	23,9	57,0	103,5
Февраль	6279	107,4	98,4	22,9	58,0	95,8